

# PROMOTION

DÉPARTEMENT DES PIÈCES / PARTS DEPARTMENT  
Valide jusqu'au 31 mars 2026 / Valid until March 31<sup>st</sup> 2026



**EXCELERATOR**<sup>SM</sup>  
UPTIME TURBOCHARGED

1 800 897-6757

819 474-2700

[pieces@autobusthomas.com](mailto:pieces@autobusthomas.com)

[parts@autobusthomas.com](mailto:parts@autobusthomas.com)

## Panne à l'huile pour moteur Cummins Oil pan for Cummins engine



CMP06A

# 139<sup>95</sup>\$



# PROMOTION

DÉPARTEMENT DES PIÈCES  
PARTS DEPARTMENT

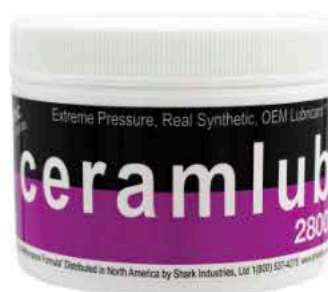


Joint pour panne  
à l'huile Cummins

Oil pan gasket  
for Cummins

M99323

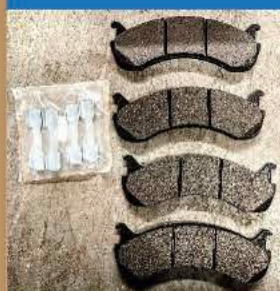
**31<sup>95</sup>\$**



Ceramlub

90-2800

**26<sup>95</sup>\$**



Plaquette de freins  
Brake pads

GBDP786.....**69<sup>95</sup>\$**  
GBDP769 .....**74<sup>95</sup>\$**



Joint d'étanchéité SKF  
SKF oil seal

Avant | Front .....CHR 35066 .....**34<sup>25</sup>\$**  
C2 Arrière | Rear.....CHR 47697 .....**42<sup>25</sup>\$**  
MVP arrière | Rear.....CHR 38780 .....**47<sup>25</sup>\$**



Étrier  
Caliper

C2 & EFX .....7115N .....**124<sup>95</sup>\$**  
Vision, MVP, TC3000  
TX3-4 & Lion .....7123N.....**249<sup>95</sup>\$**  
IC.....7123NX3.....**259<sup>95</sup>\$**



Quincaillerie étrier  
Caliper hardware

2509252

**33<sup>95</sup>\$**



Disque | Rotor

		Prix pour 1 Price for 1	Prix pour 4 & + For 4 & +
Av.   Fr C2 2006-2015.....	PD36529.....	<b>143<sup>66</sup>\$</b>	<b>117<sup>54</sup>\$</b>
Av.   Fr C2 2015 & + .....	PD38684.....	<b>154<sup>44</sup>\$</b>	<b>126<sup>36</sup>\$</b>
Ar.   Rr C2 .....	PD37574.....	<b>222<sup>64</sup>\$</b>	<b>182<sup>16</sup>\$</b>
Av.   Fr Blue Bird & Lion .....	PD34208.....	<b>169<sup>36</sup>\$</b>	<b>138<sup>56</sup>\$</b>
Ar.   Rr Blue Bird & Lion.....	PD36874.....	<b>217<sup>60</sup>\$</b>	<b>178<sup>04</sup>\$</b>
Av.-Ar.   Fr.-Rr. IC .....	PD37000.....	<b>176<sup>02</sup>\$</b>	<b>144<sup>02</sup>\$</b>





Bague de porte C2  
C2 door bushing

AT168245J

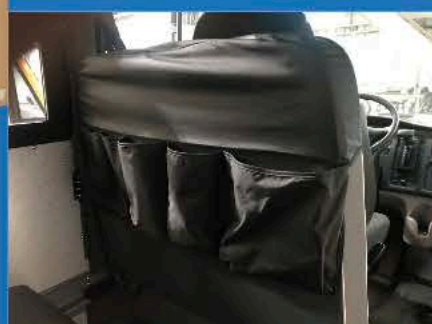
**26<sup>95</sup>\$**



Tige de porte C2  
C2 door pin

AT119652J

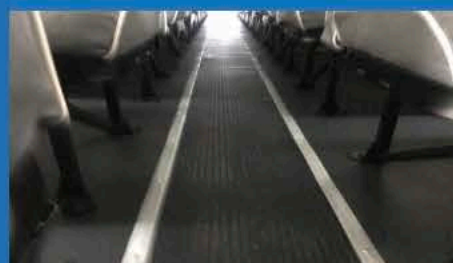
**27<sup>95</sup>\$**



Range-tout  
Wall pouch

AT-TRT

**38<sup>49</sup>\$**



C2 moulure d'allée  
stainless 10'  
C2 stainless aisle  
strip 10 FT

AT1849JS

**28<sup>95</sup>\$**



Ruban antidérapant  
Anti-slip tape

940-102

**21<sup>95</sup>\$**



Balai à neige  
Snow broom

583

**23<sup>95</sup>\$**



Modulateur pour  
lumières clignotantes  
pour bras d'arrêt  
Strobe light module  
for stop sign

SMA 3029

**119<sup>95</sup>\$**



Bras d'éloignement C2  
C2 crossing gate arm

SMA 68177K

**164<sup>95</sup>\$**



Ballon de suspension  
arrière C2  
C2 rear air suspension

ABP N32 0185371

**89<sup>95</sup>\$**



Patin de lame C2  
C2 wear shoe

A 680 325 00 09

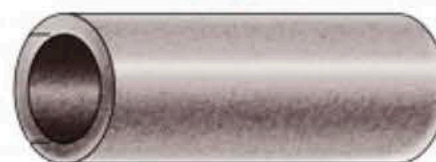
**27<sup>95</sup>\$**



Tige de lame C2  
C2 Leaf spring pin

B-1488

**14<sup>49</sup>\$**



Bague C2  
Bushing C2

TPG

**9<sup>95</sup>\$**

## Lame de suspension Leaf spring

C2 arrière | Rear .....46-1415 ..... **585<sup>00</sup>\$**

C2 avant | Front .....46-1574 ..... **445<sup>00</sup>\$**

Lion arrière | Rear .....50-479 ..... **795<sup>95</sup>\$**



JUSQU'À ÉPUISEMENT DES STOCKS | PRIX SUJET À CHANGEMENT SANS PRÉAVIS / WHILE STOCKS LAST | PRICES MAY CHANGE WITHOUT NOTICE