

PROMOTION

DÉPARTEMENT DES PIÈCES / PARTS DEPARTMENT
Valide jusqu'au 31 mars 2025 / Valid until March 31st, 2025



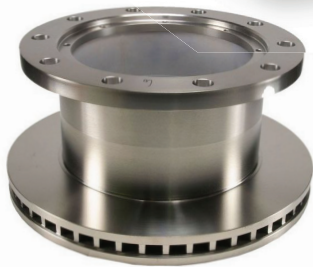
EXCELERATORSM
UPTIME TURBOCHARGED

1 800 897-6757

819 474-2700

pieces @autobusthomas.com

parts@autobusthomas.com



Disque | Rotor



Av./fr. C2 2006-2015	PFR 381 082 20	263³⁰\$
Av./fr. C2 2015+	PFR 381 113 20	263³⁰\$
Ar./Rr. C2	PFR 381 181 20	399⁸⁰\$
Av./Fr. blue bird-lion	PFR 390 086 20	284⁹⁵\$
Ar./Rr. blue bird-lion	PFR 390 193 20	399⁸⁰\$
Av.-ar./FR.-RR. IC	PFR 390 048 20	284⁹⁵\$

PROMOTION

DÉPARTEMENT DES PIÈCES
PARTS DEPARTMENT



Plaque de frein
Brake pads

7636-D769H **69⁶⁵\$**
7655-D786H **73⁹⁵\$**



Étrier de frein
2 pistons neuf
New 2 piston caliper

7115N

129⁹⁵\$



Étrier de frein
4 pistons neuf
New 4 piston caliper

7123N

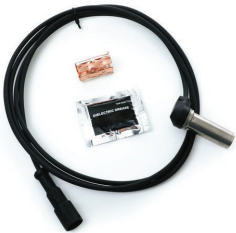
289⁵⁰\$



Ensemble de
quincaillerie pour étrier
Hardware kit for caliper

2509252

31⁹⁵\$



Sensor ABS C2
C2 ABS sensor

Avant | Front 955341 **24⁹⁵\$**
Arrière | Rear 955342 **23⁹⁵\$**



Support ABS
en stainless
Stainless ABS
bracket

4153155

26⁹⁵\$



Sensor ABS droit
Straight ABS sensor

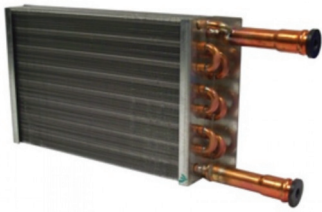
955349

22⁹⁵\$



Joint d'étanchéité SKF
SKF oil seal

Avant | Front CHR 35066 **34⁸⁰\$**
Arrière | Rear CHR 47697 **45⁸⁰\$**



Radiateur
marches C2
C2 step heater core

BSM 108442

139⁹⁵\$



Moteur de chauffage
des marches 3 fils
Stepwell heater
motor 3 wires

BSM 1000046149

149⁹⁵\$



Moteur de chauffage
des marches 4 fils
Stepwell heater
motor 4 wires

BSM 1000046148

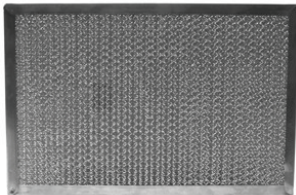
139⁹⁵\$



Moteur de chauffage
sous les bancs
Underseat heater motor

BSM 1000044188

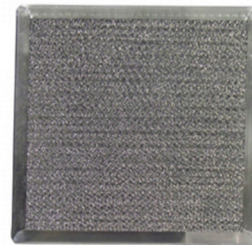
89⁹⁵\$



Filtre à air sous
le banc écolier
Underseat air filter

BSM 526431

14⁷⁰\$



Filtre à air pour cabine C2
C2 cab air filter

22-62199-000

27⁹⁵\$



Thermostats

Cummins 5627589 **76⁸⁰\$**
DD5 DDE ... A9362000315..... **74⁸⁰\$**



Bras d'éloignement C2
C2 crossing gate arm

SMA 68177K

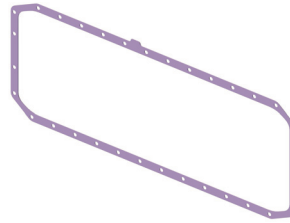
136⁹⁵\$



Carter à l'huile
pour Cummins
Cummins oil pan

CMP06A

249⁹⁵\$



Joint de carter à l'huile
Oil pan gasket

4337596

58⁹⁵\$



Phares assemblés C2
Headlamp assembly C2

188⁹⁵\$

Gauche | LH ABP N60B 71060L
Droit | RH ABP N60B 71060R



Phares assemblés IC
Headlamp assembly IC

149⁹⁵\$

Gauche | LH 564-55201K
Droit | RH 564-55202K



Pompe à eau
Cummins 5473237
Cummins water
pump 5473237

2881688-HAW

164⁹⁵\$



Collier de serrage
en V de 5"
V band clamp 5"

561-29649K

34⁹⁵\$

JUSQU'À ÉPUISEMENT DES STOCKS | PRIX SUJET À CHANGEMENT SANS PRÉAVIS / WHILE STOCKS LAST | PRICES MAY CHANGE WITHOUT NOTICE